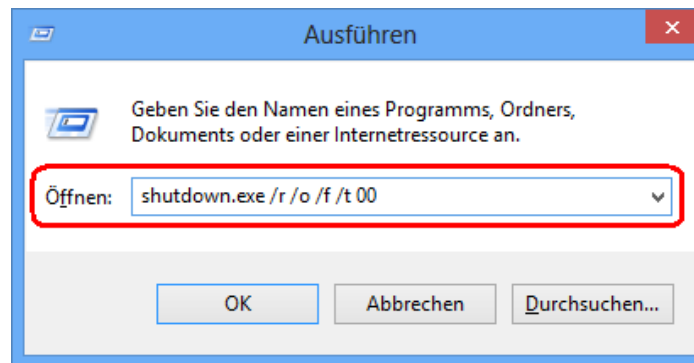


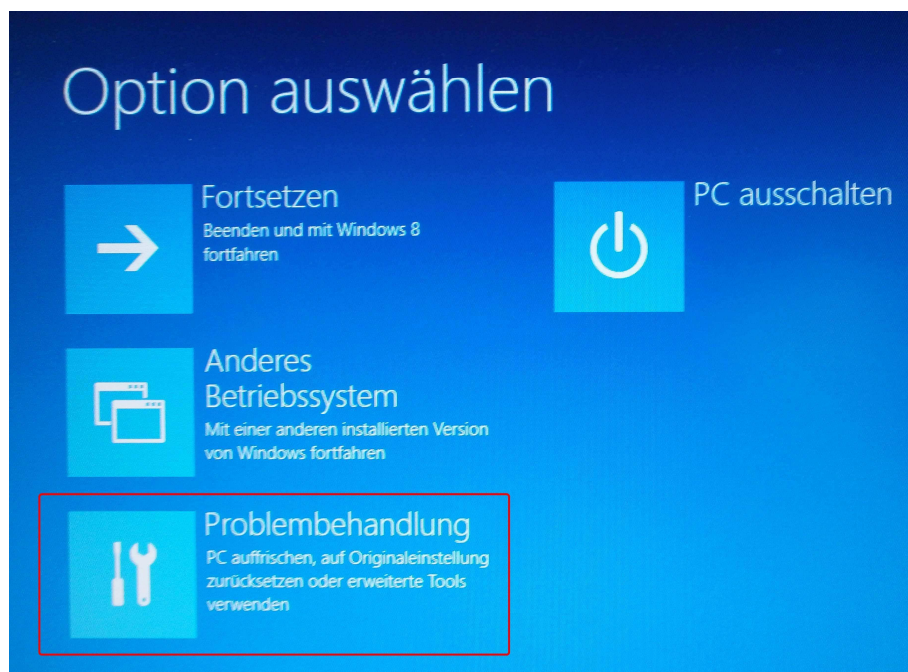
## Windows 8 unsignierte Treiber installieren:

1. Rufen Sie über die Tastenkombination Win-Taste + R das „Ausführen Fenster“ auf und geben Sie die folgende Zeile ein und bestätigen diese mit „OK“.

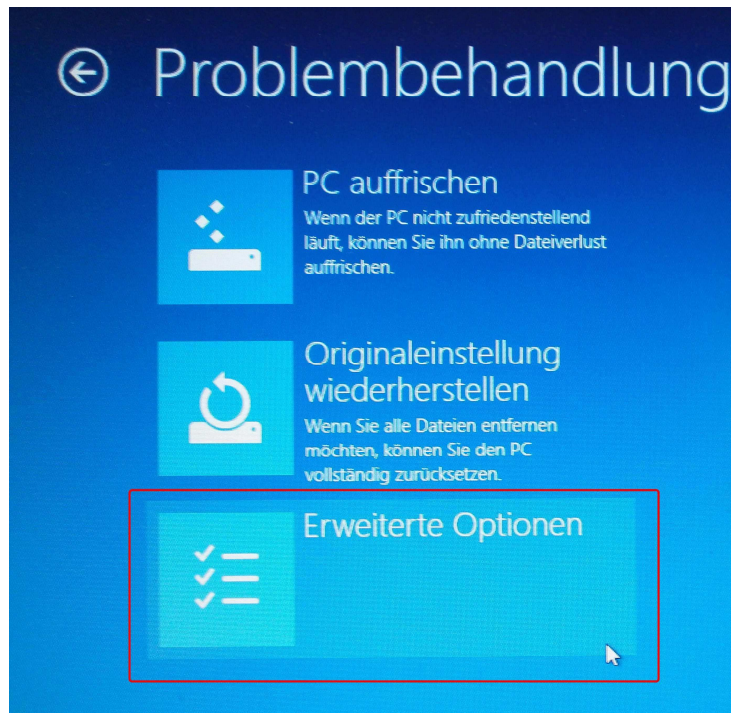
shutdown.exe /r /o /f /t 00



2. Der Rechner startet nun automatisch neu.
3. Wählen Sie nun den Punkt „Problembehandlung“.



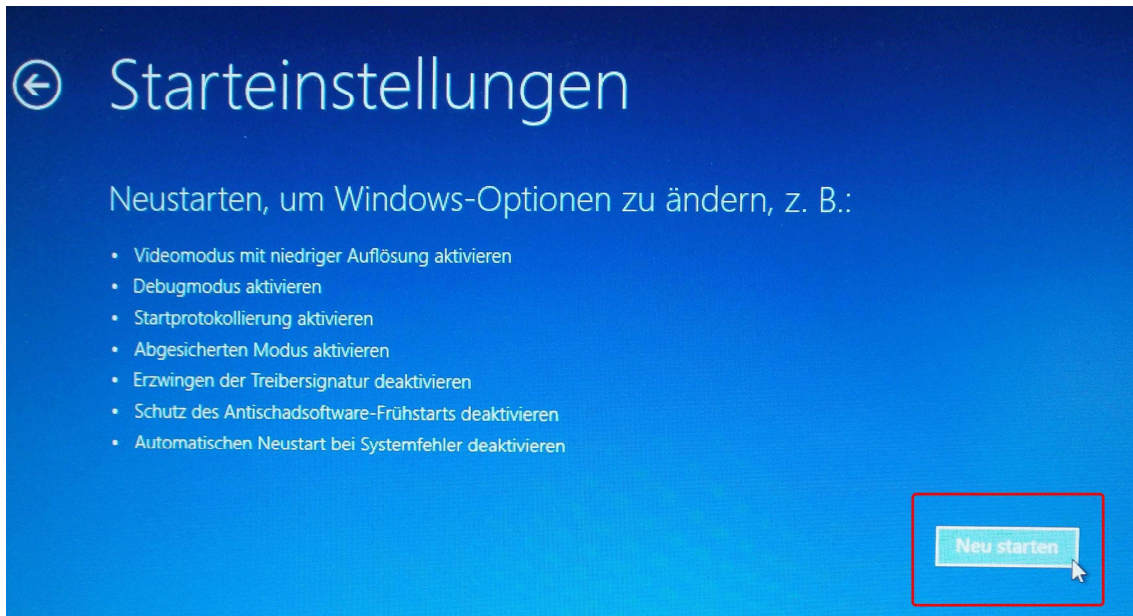
4. Und anschließend "Erweiterte Optionen".



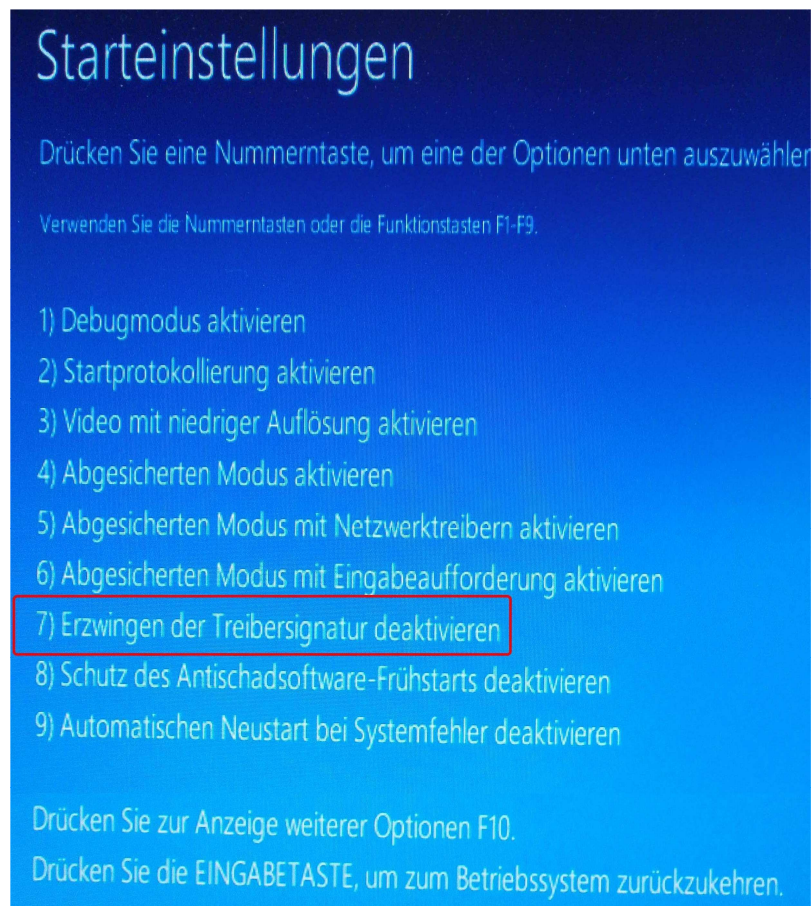
5. Jetzt wählen Sie den Punkt "Starteinstellungen".



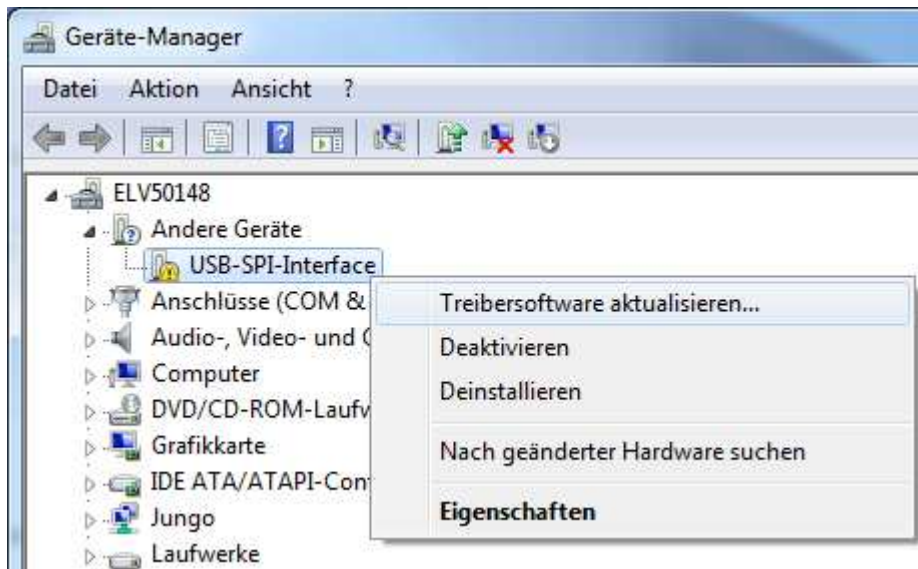
6. Klicken Sie nun auf "Neu starten".



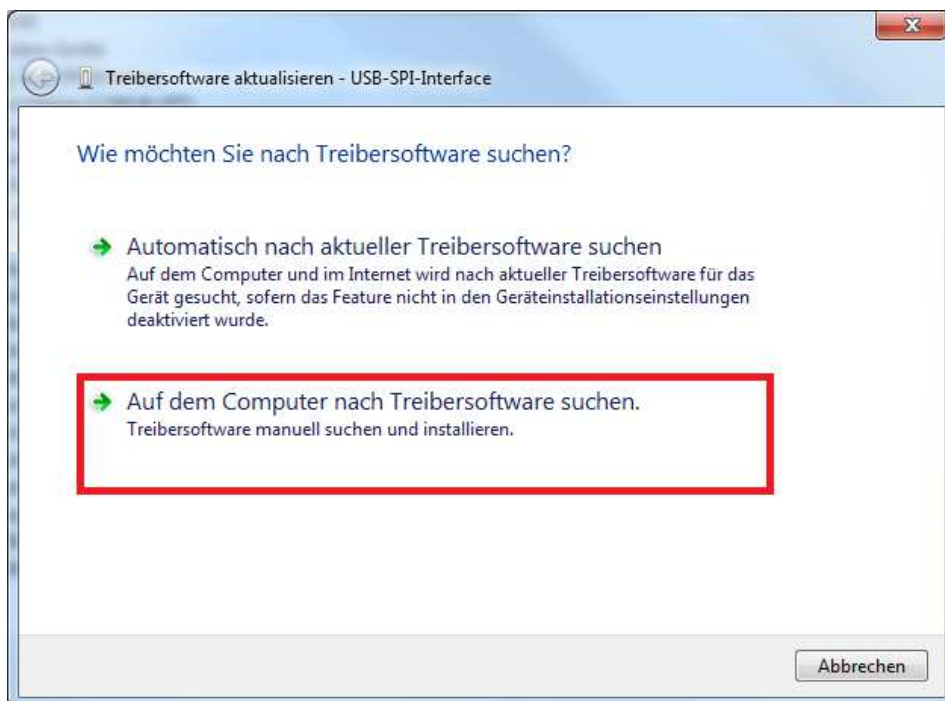
7. Wählen Sie in der Auswahl den Punkt 7 „Erzwingen der Treibersignatur deaktivieren“.



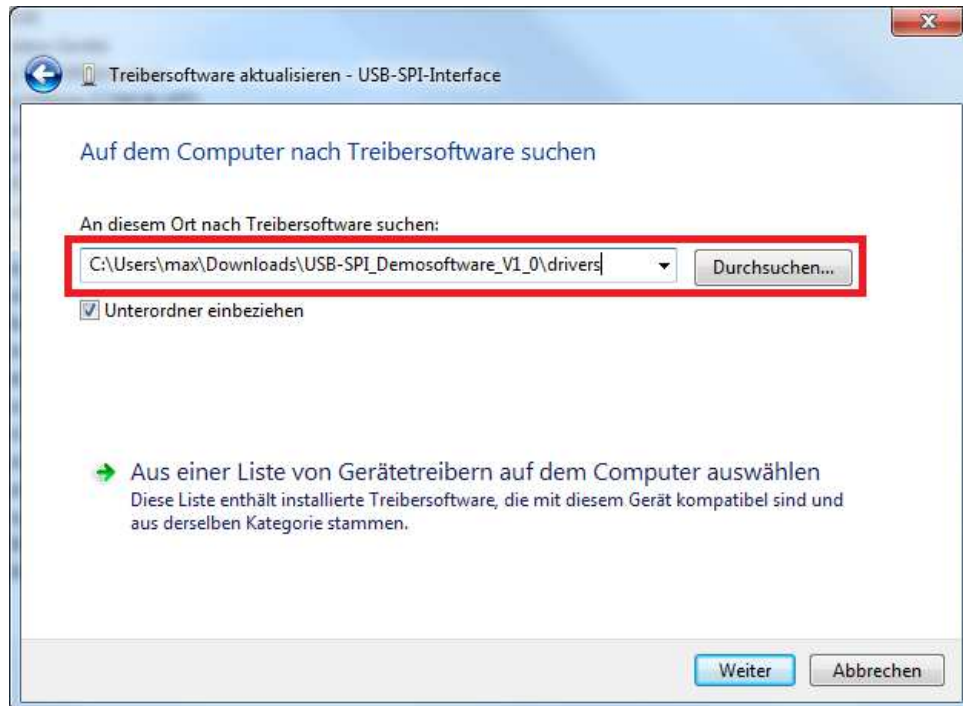
8. Anschließen startet Windows 8 wieder normal. Schließen Sie nun das Gerät an und öffnen Sie den Windows Geräte-Manager. Das angeschlossene Gerät zu dem der Treiber installiert werden soll, erkennen Sie an dem gelben Ausrufezeichen. Machen Sie auf dieses Gerät einen Rechtsklick und wählen Sie anschließend den Punkt „Treibersoftware aktualisieren...“.



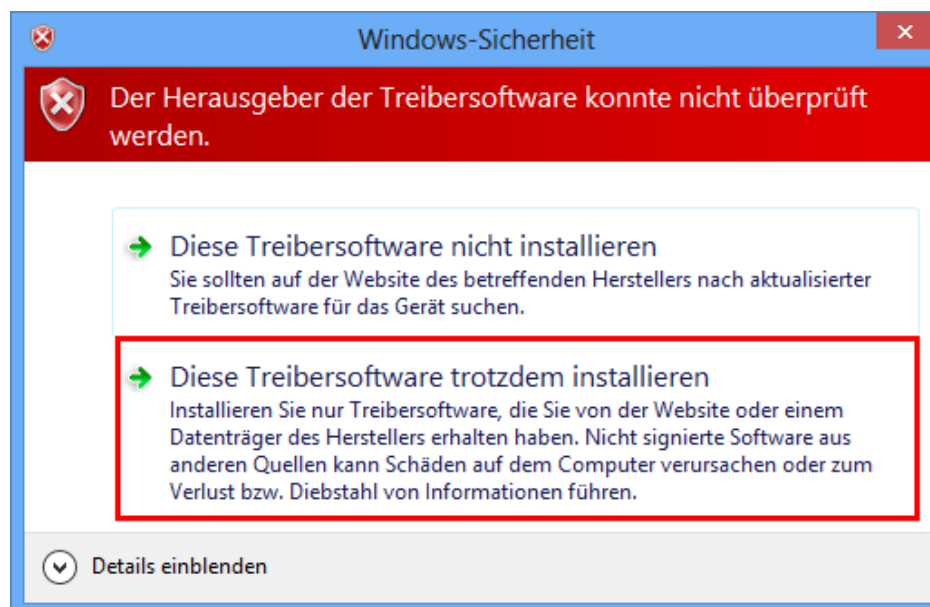
9. Im folgenden Fenster wählen Sie „Auf dem Computer nach Treibersoftware suchen“.



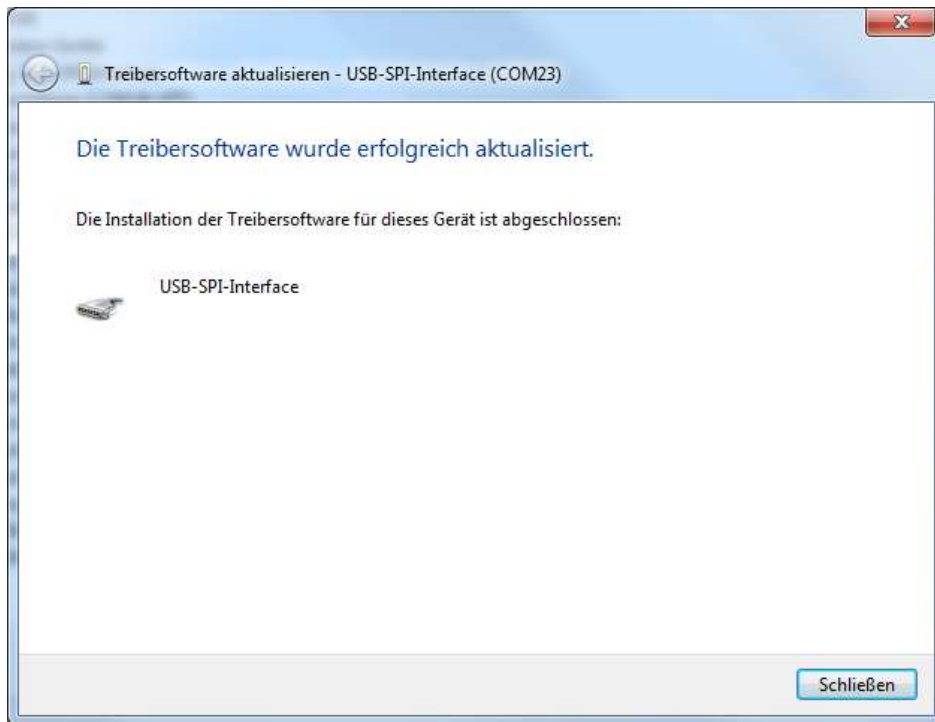
10. Wählen Sie dann den Ordner aus, wo Sie den Treiber abgespeichert haben und klicken auf „Weiter“.



11. Den folgenden Warnhinweis bestätigen Sie durch einen Klick auf „Diese Treibersoftware trotzdem installieren“.



12. Nun können Sie die erfolgreiche Treiberinstallation durch einen klick auf „Schließen“ beenden.



13. Das Gerät wird nun ohne eine Meldung in der Geräteliste aufgeführt und ist somit betriebsbereit.

