

7Links™

Bewegliche Wireless Netzwerk IP-Kamera



Anleitung zum Firmware-Update

Sehr geehrte Kunden,

Mithilfe des folgenden Updates können Sie die Software Ihrer IP-Kamera auf den neuesten Stand bringen und die Benutzeroberfläche mit der deutschen Menüführung verwenden. Bitte befolgen Sie die nachfolgenden Schritte exakt, da sonst kein erfolgreiches Update ausgeführt werden kann.

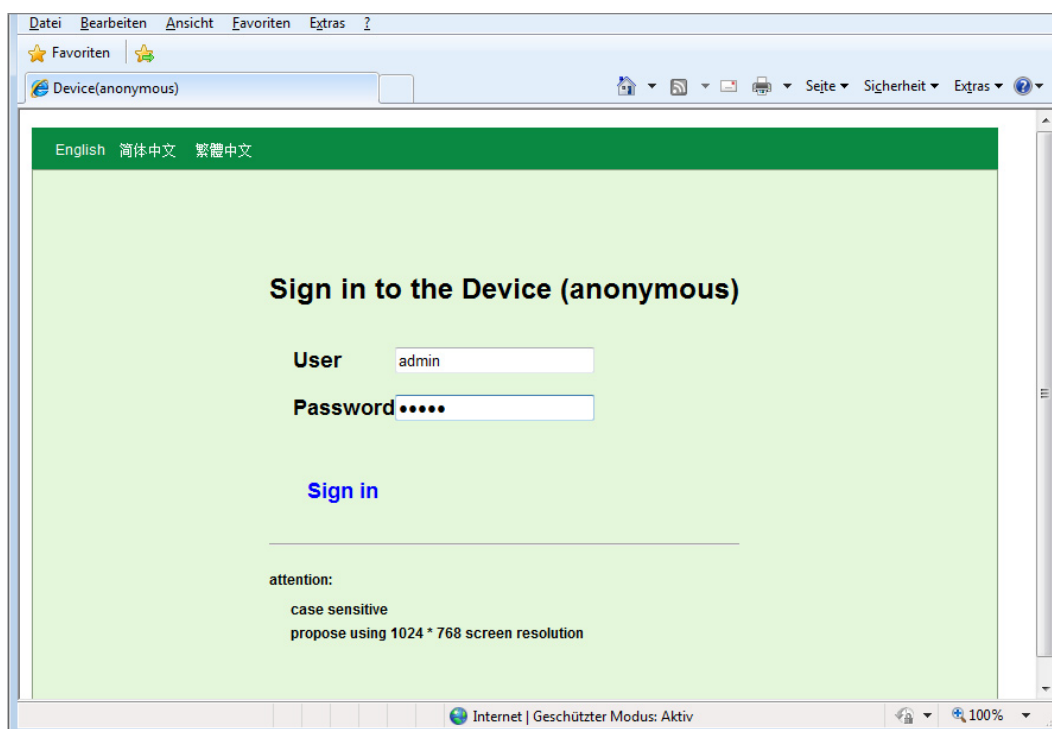
**ACHTUNG:**

Während des Updates darf die Stromversorgung der Kamera keinesfalls unterbrochen werden.

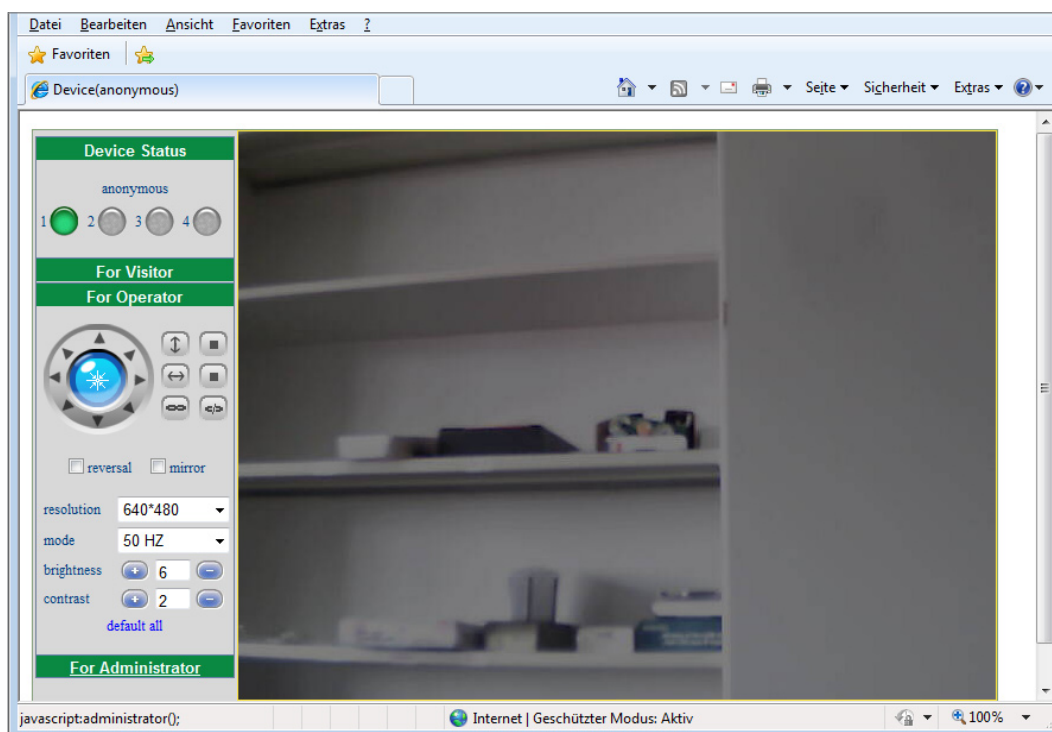
1. Speichern Sie die Datei Update.bin auf dem Desktop Ihres Computers.



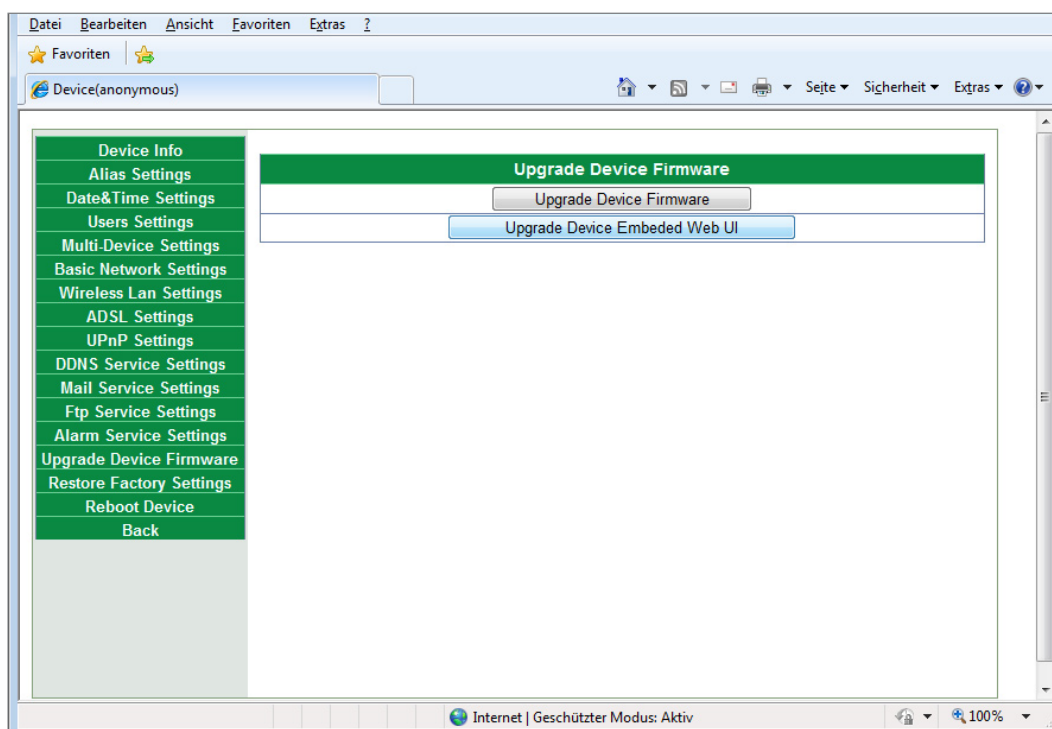
2. Starten Sie Ihren Internetexplorer und geben Sie die IP-Adresse Ihrer Kamera ein. Beachten Sie hierzu auch die Hinweise in der Bedienungsanleitung. Warten Sie, bis der Login-Schirm angezeigt wird.



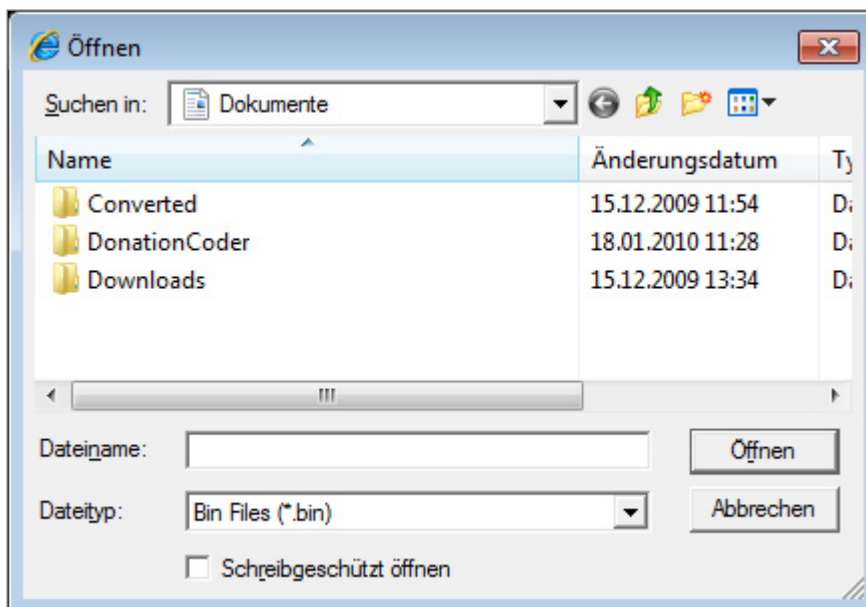
3. Wählen Sie im Browserfenster der Kamera die Option **For Operator**.



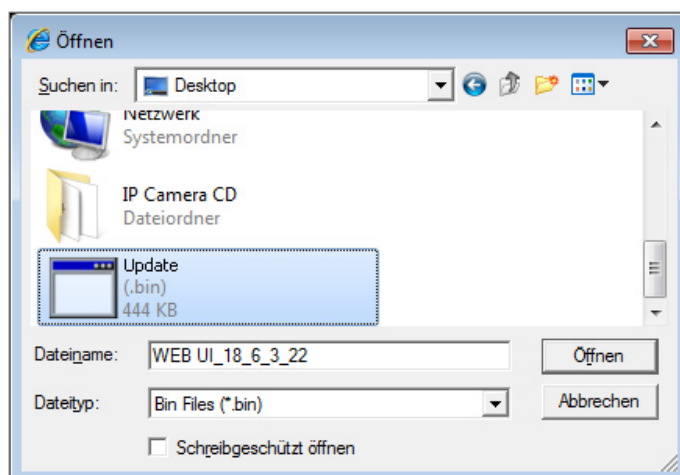
4. Wählen Sie den Punkt **Upgrade Device Firmware**. Klicken Sie dann auf den Button **Upgrade Device Embedded Web UI**.



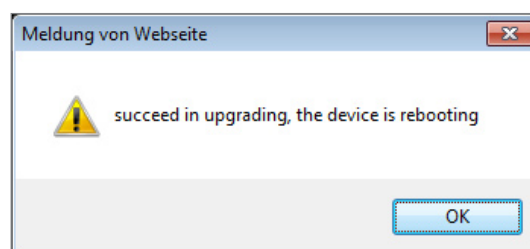
5. Warten Sie, bis sich das Fenster zur Dateiauswahl öffnet und klicken Sie auf das markierte Symbol, bis Ihnen die Dateien auf Ihrem Desktop angezeigt werden.



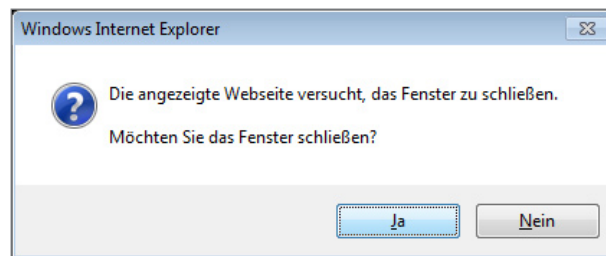
6. Wählen Sie die Datei **Update.bin** und klicken Sie auf **Öffnen**.



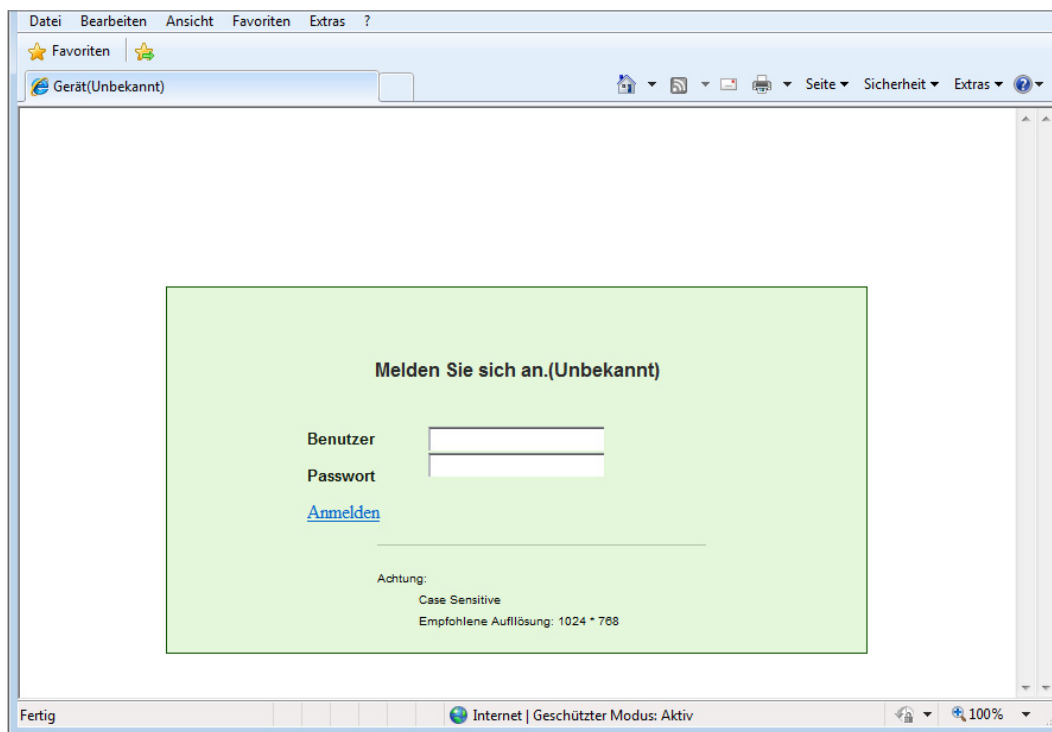
7. Das Gerät muss nun neugestartet werden. Bestätigen Sie mit **OK**.



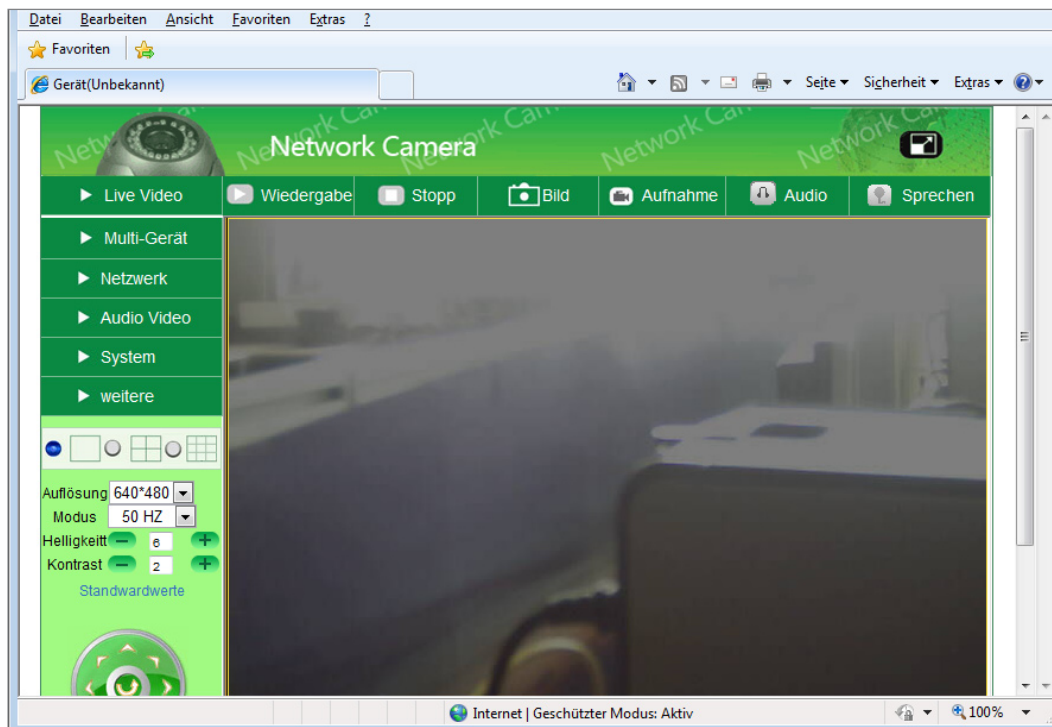
8. Die Kamerasoftware versucht nun, den Browser zu schließen und die Kamera neu zu starten. Eventuell müssen Sie diesen Vorgang bestätigen.



9. Warten Sie etwa ein Minute. Öffnen Sie nach dem Neustart erneut Ihren Internexplorer und geben Sie die IP-Adresse der Kamera ein. Sie werden vom neuen Anmeldefenster begrüßt. Geben Sie wie gewohnt Ihren Benutzernamen und Ihr Passwort ein.



10. Die neue deutsche Benutzeroberfläche ist jetzt betriebsbereit und kann verwendet werden. Alle Kamerafunktionen stehen jetzt in deutscher Sprache zu Verfügung.



ACHTUNG:

Die Kamera kann beschädigt werden, wenn diese von der Stromversorgung oder Ihrem Computer getrennt wird, während das Update ausgeführt wird. Bei Schäden, die durch falsche Ausführung des Updates entstehen entfällt der Gewährleistungsanspruch. Halten Sie sich daher genau an die hier aufgeführten Schritte.

DEU