

## Deutschland | Kundenbetreuung | Customer Services

### Deutschland

Westfalia  
Industriestraße 1  
D-58093 Hagen

Telefon: (0180) 5 30 31 32  
Telefax: (0180) 5 30 31 30  
Internet: [www.westfalia.de](http://www.westfalia.de)

### Österreich

Westfalia  
Moosham 31  
A-4943 Geinberg OÖ

Telefon: (07723) 21 4 21  
Telefax: (07723) 21 4 21 40  
Internet: [www.greiter.at](http://www.greiter.at)

### Schweiz

Westfalia  
Utzenstorfsstraße 39  
CH-3425 Koppigen

Telefon: (034) 4 13 80 00  
Telefax: (034) 4 13 80 01  
Internet: [www.westfalia-versand.ch](http://www.westfalia-versand.ch)

### UK

Westfalia  
Freepost SWB 40531  
Devon PL21 0ZZ

Phone: (0800) 083 5070  
Fax: (0870) 066 4148  
Internet: [www.westfalia.net](http://www.westfalia.net)

## Kundenbetreuung | Customer Services

### Wertes Kunde,

bitte helfen Sie mit, Abfall zu vermeiden.

Sollten Sie sich einmal von diesem Artikel trennen wollen, so bedenken Sie bitte, dass viele seiner Komponenten aus wertvollen Rohstoffen bestehen und wiederverwertet werden können.

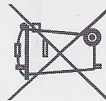
Entsorgen Sie ihn daher nicht in die Mülltonne.

### Dear Customer,

Please help avoiding refuse.

If you at some point intend to dispose of this article, then please keep in mind that many of its components consist of valuable materials, which can be recycled.

Please do not discharge it in the garbage bin, but check with your local council for recycling facilities in your area.



# Westfalia®

## Bedienungsanleitung

### Mini Taschenrechner

CE 018

Artikel Nr. 81 12 32



## Instruction Manual

### Mini Calculator

CE 018

Article No. 81 12 32



## Sehr geehrte Damen und Herren

- Diese Bedienungsanleitung gehört zu diesem Produkt. Sie enthält wichtige Hinweise zur Inbetriebnahme und Handhabung. Bitte legen Sie diese Bedienungsanleitung dem Produkt bei, wenn Sie es an Dritte weitergeben!
- Lassen Sie Verpackungsmaterial und Schutzfolien nicht achtlos herumliegen. Plastiktüten etc. können zu einem gefährlichen Spielzeug für Kinder werden.



## Dear Customers

- This manual belongs to the product. It contains important notes on operating the unit. Please pass it on along with the unit if it is handed over to a third party!
- Do not leave packaging materials in the range of children, plastic bags etc. may become dangerous toys for small children.



## Sicherheitshinweise und Benutzung

Beachten Sie bitte zur Vermeidung von Fehlfunktionen, Schäden und gesundheitliche Störungen folgende Hinweise:

- Halten Sie das Gerät außerhalb der Reichweite von Kleinkindern. Es enthält verschluckbare Kleinteile.
- Setzen Sie das Gerät keinen hohen Temperaturen, starken Vibrationen oder hoher Feuchtigkeit aus. Vermeiden Sie eine starke mechanische Beanspruchung des Gerätes.
- Reinigen Sie die Gerätekomponenten nicht mit scharfen Reinigern. Nehmen Sie nur ein leicht befeuchtetes Tuch zum Reinigen. Sollte sich die Flüssigkristallanzeige des Rechners durch mechanischen Druck verfärben, so ist dies kein Grund zur Besorgnis. Die Verfärbungen verschwinden nach einiger Zeit.

### Rechenbeispiel Prozent (%)

Operation	Display
26 % von 15,00 €	3,9
15% Aufschlag von 36,20 €	5,43 = 41,63
4% Rabatt von 47,45 €	1,9 = 45,60
75 € ist wie viel % von 250,00€	30

### Batteriewechsel

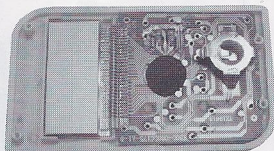
- Schrauben Sie die vier Schrauben mit einem passenden Schraubendreher auf der Rückseite ab und nehmen Sie den Deckel ab.
- Schieben Sie mit der Spitze des Schraubendrehers die Batterie aus der Halterung. Be-  
rühren Sie nicht die Platine.
- Setzen Sie eine neue Batterie mit den gleichen Abmessungen in die Halterung. Der +Pol muss nach oben zeigen.
- Schrauben Sie den Deckel wieder an.

### Technische Daten

Batterie: 1 x 1,5 Knopfzelle LR1130

Gewicht: 174 g (inkl. Batterie)

Abmessungen: 100 x 65 x 40 mm (L x B x H)



## Safety Notes and Operating

Please note the following safety advice to avoid malfunction, damage and physical injury:

- Keep the unit out of the range of children; it contains small parts which might be swallowed.
- Do not expose the unit to excessive temperatures, strong vibration or excessive humidity. Avoid exposing the unit to mechanical stress.
- Do not use abrasives to clean the unit. Use a moist cloth at the utmost. If the LC-Display of the calculator discolors under pressure, this is no reason for concern. The discoloration will disappear after some time.

### Example Percent (%)

Operation	Display
26 % of 15,00 £	3.9
15% increase from 36.20 £	5.43 = 41.63
4% discount from 47.45 £	1.9 = 45.60
75 £ is what % of 250.00 £	30

### Changing the Battery

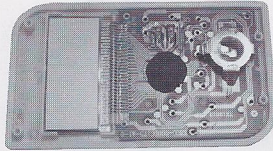
- Unscrew the four screws with a suitable screwdriver and remove the back lid.
- Use the tip of the screwdriver to push out the battery from the holder. Do not touch the circuit board (PCB).
- Insert a new battery with the same dimensions into the holder. The +pole has to be face up.
- Place the lid on the housing and tighten the screws.

### Technical Data

Battery: 1 x 1.5 button cell LR1130

Weight: 174 g (incl. Battery)

Dimensions: 100 x 65 x 40 mm (L x W x H)



## EG-Konformitätserklärung

Wir, die Westfalia Werkzeugcompany, Werkzeugstraße 1, D-58093 Hagen,

erklären in alleiniger Verantwortung, dass das Produkt Mini Taschenrechner, CE 018 Artikel Nr. 81 12 32

den wesentlichen Schutzanforderungen genügt, die in der Europäischen Richtlinie

2004/108/EG

(EMV-Richtlinie)

und deren Änderungen festgelegt sind.

Für die Konformitätsbewertung wurden folgende harmonisierte Normen herangezogen:

EN 61000-6-1:2001, EN 61000-6-3:2007

Hagen, den 20. November 2008

*Thomas Klingbeil*  
(Thomas Klingbeil, Qualitätsbeauftragter)



## EC-Declaration of Conformity

We, the Westfalia Werkzeugcompany, Werkzeugstraße 1, D-58093 Hagen,

declare by our own responsibility that the product Mini Calculator, CE 018 Article No. 81 12 32

is according to the basic requirements, which are defined in the European Directive

2004/108/EC

(EMC Directive)

and their amendments.

For the evaluation of conformity, the following harmonized standards were consulted:

EN 61000-6-1:2001, EN 61000-6-3:2007

Hagen, November 20<sup>th</sup>, 2008

*Thomas Klingbeil*  
(Thomas Klingbeil, QA-Representative)