



2 82

**E<sub>f</sub> Tutti**

**Baß.**

14

Chri-ste e - lei-son, Chri-ste e - lei-son, Chri-ste e - lei-son, e - lei-

son, e - lei - - - son, e - lei-

son. Ky-ri - e, Ky-ri - e e - lei-son, e - lei-son,

Ky-ri - e e - lei-son, e - lei-son, Ky - ri - e e - lei -

son, Ky-ri - e e - lei - son, Ky - ri - e e - lei-son,

Ky - ri - e e - lei-son, Ky-ri - e e - lei - son, Ky - ri -

e e - - lei - - - son, e - lei - son, e - lei-

son, e - lei - son, Ky - ri - e e - lei - son, Ky - ri - e e -

lei - son, Ky - ri - e e - lei-son, Ky - ri - e e -

lei - son, — e - lei - son, e - lei - son, e - lei - son.

# Gloria.

Allegro con spirito.

1 *f*

Glo - ri - a in ex - cel - sis De - o, glo - ri - a, glo - ri - a

4 5 10

in ex - cel - sis De - o, glo - ri - a, glo - ri - a, in ex - cel - sis

11 *Ap* 15 *f* 20

De - o, et in ter - ra - pax ho - mi - ni - bus bo - na vo - lun - ta - -

22 *p* 25 *f*

tis, bo - na vo - lun - ta - - tis. Lau - da - mus te, lau - da - mus

28 30 *p* 31 *p*

te, be - ne - di - ci - mus te, ad - o - ra - mus te,

33 *f* 35

ad - o - ra - mus te, glo - ri - fi - ca - mus te, glo - ri - fi - ca - -

39 40

mus te, lau - da - mus, be - ne - di - ci - mus, ad - o - ra - mus, glo - ri - fi -

**Allegro [Andante cantabile]**

44 45 *mf* 2 50 160 *mf* Tutti

ca - - mus te. 110 Qui - tol -

163 165 170

lis pec - ca - ta mun - di, pec - ca - ta mun - di,

173 *p* 175 180 3

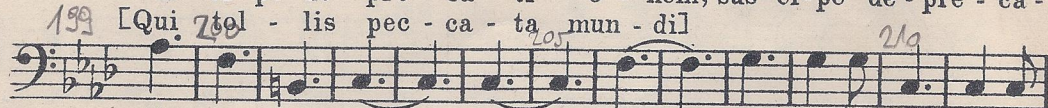
mi - se - re - re, mi - se - re - re, mi - se - re - re no - bis,

4 186  
C mf

190 Baß.



sus - ci - pe de - pre - ca - ti - o - nem, sus - ci - pe de - pre - ca -



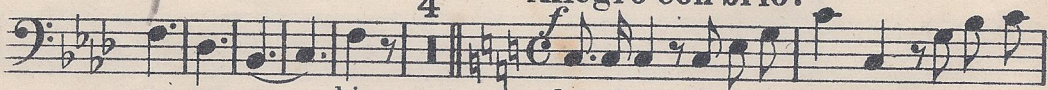
[Qui tel - lis pec - ca - ta mun - di]

ti - o - nem no - stram, qui se - des ad dex - te - ram



Pa - tris, ad dex - te - ram Pa - tris, mi - se - re - re, mi - se - re - re, mi - se -

**Allegro con brio.**

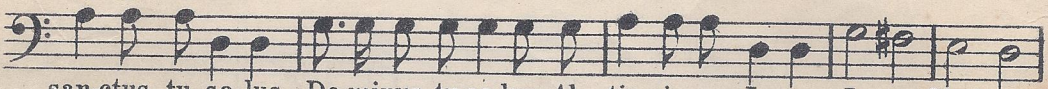


re - re no - bis.

Quo - ni - am, tu so - lus san - ctus, tu so - lus



Do - mi - nus, tu so - lus Al - tis - si - mus, Je - su Chri - ste, quo - ni - am tu so - lus



san - ctus tu so - lus Do - mi - nus, tu so - lus Al - tis - si - mus, Je - su, Je - su, Chri - ste,



Je - su Chri - ste. Cum Sancto Spi - ri - tu in glo - ri - a De - i Pa - tris,



a - men, a - men, a - men,



men, a - men, a - men, a - men,



a - men, a - men,



men, a - men, a - men, a - men,



men, a - men, a - men, a - men, a - men, a - men.



*ff*  
*f*  
*95*

Baß.

10 D 1

Cru-ci - fi - xus e - ti - am pro no - bis,

98

Cru-ci - fi - xus e - ti - am pro no - bis, sub Pon - ti - o Pi - la - to

101 1

passus et se - pul - tus est, Cru - ci - fi - xus e - ti - am pro no - bis, pas - sus

106 *p* *pp* 3/4

et se - pul - tus est, et se - pul - tus, se - pul - tus est, et se - pul - tus est.

*III* **E Vivace.**

*f* 3/4

Et re - sur - re - xit ter - ti - a di - e se - cundum Scri - ptu - ras: et a -

113 1

scen - dit in coe - lum se - det ad dex - te - ram Pa - tris.

125

Et i - te - rum ven - tu - rus est cum glo - ri - a ju - di - ca - re

132 2

vi - vos et mor - tu - os, cu - jus re - gni non e - rit fi - nis.

138

Et in Spi - ri - tum San - ctum Do - mi - num et vi - vi - fi - can - tem,

145 *p*

qui ex Pa - tre Fi - li - o - que pro - ce - dit,

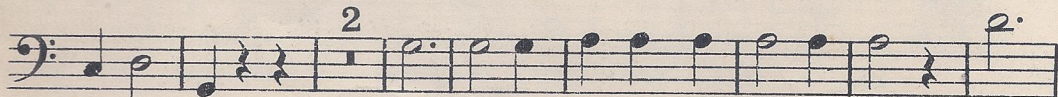
155 *f*

Qui cum Pa - tre et Fi - li - o si - mul ad - o - ra - tur et

Baß.



con-glo-ri-fi-ca-tur, qui lo-cu-tus est, qui lo-cu-tus est per



Pro-phe-tas. Et u-nam sanctam ca-tho-li-cam et



a-po-sto-li-cam Ec-cle-si-am. Con-



fi-te-or u-num ba-pti-sma in-re-mis-si-o-nem pec-ca-to-rum.



Et ex-spe-cto re-sur-re-cti-o-nem mor-tu-o-rum.

**Vivace.**



Et vi-tam ven-tu-ri sae-cu-li, A-men, a - - - men,



a - - - men, et vi-tam ven-tu-ri sae-cu-li, a-men,



et vi-tam ven-tu-ri sae-cu-li, a - - - men, a - - - men,



a - - - men, a - - - men, et vi-tam ven-tu-ri sae-cu-li,



a - - - men, a - - - men, a - - - men, a - - - men,



a - - - men, a - - - men, a - - - men, a - - - men, a - - - men.

Sanctus.

Adagio.

1 *p* *f*

San - ctus, San - ctus, San-ctus Do - mi-nus De - us

8 *f* 10 *p*

Sa - ba-oth, San - ctus San - ctus, San - ctus,

15 *f* 20 *p* 1

San-ctus Do-mi-nus De - us, De - us Sa - ba - oth.

Allegro.

22 *f* 25

Ple - ni sunt coe-li et ter-ra, glo-ri-a, glo-ri-a tu - -

28 *f*

a. Ho-san-na in ex - cel - sis, ho - san-na in ex - cel -

32 1 35

sis. Ho-san-na in ex - cel - sis, ho - san-na in ex -

37 A 40

cel - - - - sis, ho-san-na in ex -

41

cel - sis, in ex - cel - sis, ho-san-na in ex - cel - sis,

45 *b*

ho-san-na in ex - cel - sis, ho-san-na in ex - cel - sis, in

49 2 55 1

ex - cel - sis, ho-san-na in ex - cel - sis.



Benedictus.

Allegretto.

1 13 *Ap* 14 15

Be - ne - di - ctus, be - ne - di - ctus qui ve -

18 *mf*

nit, qui ve - nit in no - mi - ne Do - mi - ni, qui ve - nit in

24 *Solo* *dolce e assai espress*

no - mi - ne Do - mi - ni, be - ne - di - ctus, in

34 1 1 40

no - mi - ne Do - mi - ni, be - ne - di - ctus, qui ve - nit in

42 3 C 1 *p* 1

no - mi - ne Do - mi - ni, be - ne - di - ctus,

54 55 60

qui ve - nit in no - mi - ne Do - mi - ni, in no -

63 65 *Tutti* 70 *b*

- mi - ne Do - mi - ni, be - ne - di - ctus, be - ne - di - ctus, qui

71 74 *E.f* 80

ve - nit, qui ve - nit in no - mi - ne Do - mi - ni, be - ne - di - ctus,

81

be - ne - di - ctus qui ve - nit, qui ve - nit in no - mi - ne

80 *mf* 1

Do - mi - ni, qui ve - nit in no - mi - ne Do - mi - ni,

82 *Solo* 1 3

be - ne - di - ctus, qui ve - nit, qui ve - nit,

10 *101* **Baß.** *105*  
1  
qui ve-nit qui ve-nit in no - - mi-ne

*109* **3 F1** *mf* **1**  
Do-mi - ni, be-ne - di - ctus, qui ve-nit in no - -

*122* **1**  
mi-ne Do-mi - ni in no - - mi-ne Do-mi - ni.

*131* **Allegro.**  
**Tutti *ff***  
1 Hosanna in ex - cel - sis, in ex - cel - sis. ho-san-na in ex -

*137* **2** *142* **1**  
cel-sis in ex - cel - sis, ho-san-na in ex - cel - sis

**Adagio. Agnus Dei.**

*1* **1**  
A - gnus De - i, A - gnus De - i, qui

*4* **1** *p* **1**  
tol-lis pec-ca-ta mun-di, mi-se-re-re, mi-se-re-re no-bis,

*10* **Af** *mf*  
A - gnus De - i, A - gnus De - i, qui tol-lis pec-ca-ta

*13* **p** **1**  
mun-di, mi-se-re-re, mi-se-re-re no-bis, mi-se-re-re no-bis,

*19* **Bf**  
A - gnus De - i, A - gnus De - i, qui tollis pec-ca-ta, pec-ca - ta mun-di.

*24* **Vivace [Moderato.]**  
**f**  
Do-na no-bis pa - - cem, pa - -

*27* **3**  
cem, pa - - cem, do-na no-bis,



